

Le Partenariat local en immigration DU HAUT-SAINT-JEAN

Vers un vivre-ensemble qui inspire le changement

1, chemin Canada
Edmundston N.-B.
(506) 739-2097

<https://immigrationregionedmundston.ca>



Financé par :
Immigration, Réfugiés
et Citoyenneté Canada

PLI LIP
Partenariat local en immigration • Local Immigration Partnership
Haut-Saint-Jean

Ensemble, nous créons
une région accueillante où
les nouveaux arrivants
s'épanouissent.



Financé par :

Immigration, Réfugiés
et Citoyenneté Canada



VUE D'ENSEMBLE

- Qu'est-ce que le PLI ?
- Mission et vision
- Structure de collaboration
- Comité stratégique de sélection
- Nos partenaires
- Nos champs d'action
- Nos activités concrètes
- Le VRAI du FAUX
- Qui fait quoi en immigration ?
- Nous joindre



Financé par :

Immigration, Réfugiés
et Citoyenneté Canada



QU'EST-CE QUE LE PLI ?

Le Partenariat Local en Immigration (PLI) du Haut-Saint-Jean n'est pas une seule organisation ou personne, mais un groupe d'organismes et de représentants clés qui travaillent ensemble.

Créé en 2020 et financé par Immigration, Réfugiés et Citoyenneté Canada, le PLI soutient la collaboration entre ces acteurs pour aider les immigrants à s'installer et s'intégrer dans la région du Haut-Saint-Jean.



Financé par :

Immigration, Réfugiés
et Citoyenneté Canada



MISSION ET VISION

La mission du PLI est d'assurer une communication efficace entre les différents intervenants locaux pour faciliter l'intégration des immigrants.

Notre vision : faire du Haut-Saint-Jean une région accueillante, inclusive et dynamique, où immigrants et résidents locaux s'épanouissent ensemble pour créer une communauté vibrante.



Financé par :

Immigration, Réfugiés
et Citoyenneté Canada



STRUCTURE DE COLLABORATION

Le PLI est composé de différentes instances pour mener à bien sa mission :

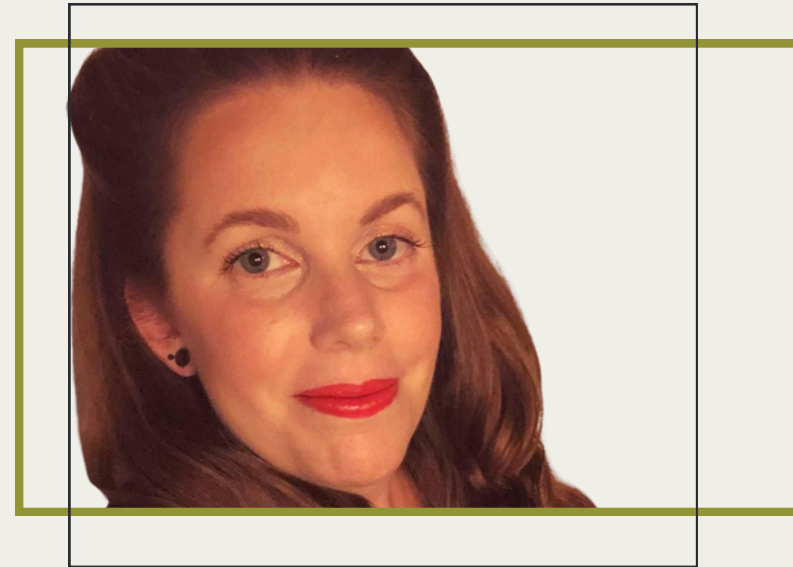
- Un comité de gouvernance, réunissant les maires et la chef de la PNMM, qui évalue l'avancement des travaux en cours.
- Un comité stratégique composé de dix membres issus des organisations locales.
- Des groupes de travail qui transforment les idées en actions concrètes.
- Une équipe de gestion qui assure le suivi budgétaire et administratif.

COMITÉ STRATÉGIQUE DE SÉLECTION (10 MEMBRES)



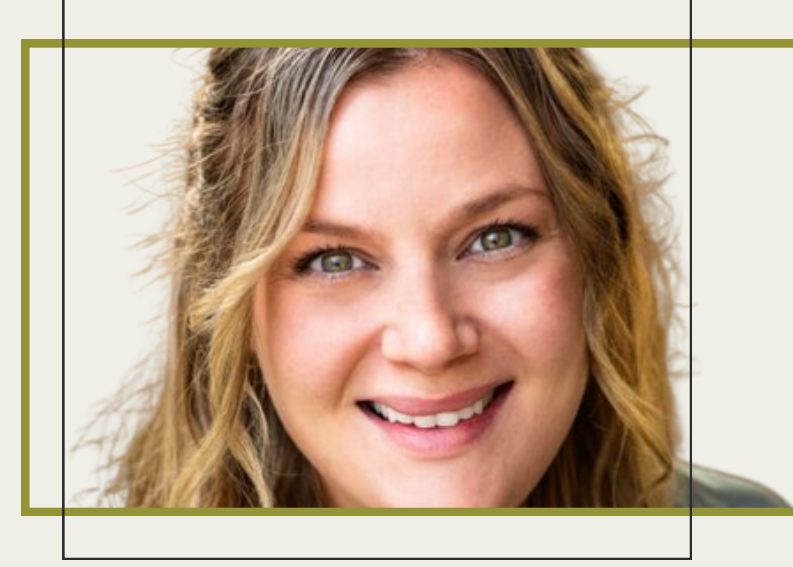
*Développement
Économique*
Mélanie Ruest

Issue d'une famille d'entrepreneurs, Mélanie est titulaire d'un baccalauréat en Management de l'UMCE. Elle a dirigé Edmundston Centre-ville pendant 7 ans avant de rejoindre la CSRNO comme directrice du développement régional en 2023.



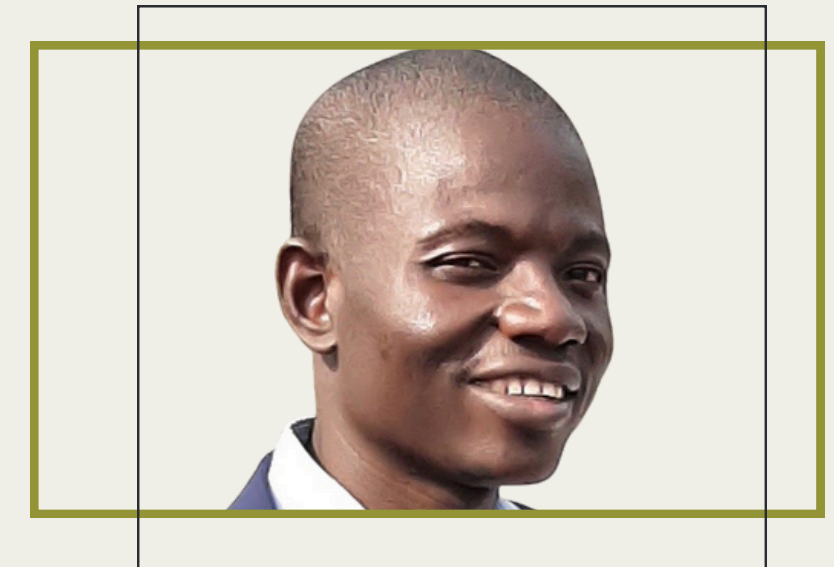
Santé
Bérénice Gillet

Professionnelle passionnée par l'intégration des nouveaux arrivants, Bérénice apporte une expertise unique en immigration. Conseillère d'Accompagnement et Coordinatrice à l'établissement, elle préside le comité stratégique du PLI et co-préside le Comité directeur régional de la résilience Nord-Ouest.



*Développement
Économique – Ville
d'Edmundston*
**Andréa Laplante-
Dubé**

Andréa apporte une vision structurée et collaborative au sein du comité. Forte d'une expérience en gestion, en communication et en mobilisation communautaire, elle est engagée envers l'inclusion et le développement régional de la Ville d'Edmundston.



*Immigration et
Jeunesse*
Tchondo Koudjo

Tchondo représente la diversité et la jeunesse au sein du comité. Son parcours académique en administration des affaires, combiné à son rôle de représentant de la Communauté Togolaise au Nord-Ouest du Nouveau Brunswick, apporte une perspective multiculturelle essentielle.

COMITÉ STRATÉGIQUE DE SÉLECTION (SUITE)



*Première Nation
Malécite*

Shawn Francis

Coordonnateur des cultures et traditions à la Première Nation Malécite du Madawaska, Shawn se consacre à la préservation et au partage du patrimoine wolastoqey. Son expertise en langue et culture traditionnelles, ainsi que son engagement dans l'enseignement, apportent une perspective autochtone essentielle au comité.



*Ville de Haut-
Madawaska*

Nancy Ann Landry

Forte d'une expérience de 25 ans à la direction de JMN Entreprises Ltd, Nancy Ann cumule aussi 22 ans à SNB et au ministère des Finances. Bénévole depuis plus de 45 ans, elle est Maire suppléante de la Ville de Haut-Madawaska et membre du CA de la CSRNO, apportant son expertise en administration et sa connaissance du territoire.



Entrepreneuriat
Mike Saint-Onge

Mike apporte sa riche expérience entrepreneuriale, forgée par une carrière réussie dans le courtage d'assurance générale. Son expertise en gestion immobilière et sa vision d'entrepreneur constituent des atouts précieux pour le comité.



Éducation
Alain Lamarre

Alain se distingue par son expertise en analyse de données et en gestion stratégique. Sa capacité à transformer les données en décisions opérationnelles concrètes renforce la dimension analytique de l'équipe.

COMITÉ STRATÉGIQUE DE SÉLECTION (SUITE)



Financé par :

Immigration, Réfugiés
et Citoyenneté Canada

PLI LIP
Partenariat local en immigration • Local Immigration Partnership
Haut-Saint-Jean



Force Policière
Steve Robinson

Steve, Chef de la Force Policière d'Edmundston depuis plus de deux ans, cumule 24 années d'expérience dans les forces de l'ordre. Sa connaissance approfondie du territoire et ses compétences en leadership enrichissent la perspective sécuritaire et communautaire du groupe.



Coordination du PLI
Xavier Mues

Entrepreneur chevronné et coordonnateur du PLI, Xavier met son expérience d'immigrant et son expertise au service des nouveaux arrivants du Haut-Saint-Jean, tout en siégeant au Comité consultatif de la CFA-HSJ.

NOS PARTENAIRES

Le PLI rassemble une grande diversité d'acteurs locaux, notamment :

- Les municipalités du Haut-Saint-Jean
- Les établissements d'enseignement et de formation
- Les organismes en employabilité et d'aide à l'installation
- Les associations communautaires et culturelles
- Les entreprises et les acteurs socio-économiques

C'est en unissant nos forces que nous créons un écosystème favorable à la réussite de l'ensemble de la communauté.

NOS PARTENAIRES (LOGOS)

Financé par :

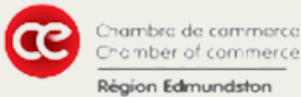


Immigration, Réfugiés
et Citoyenneté Canada



Partenariat local en immigration • Local Immigration Partnership

Haut-Saint-Jean



Groupement des dirigeants
du secteur manufacturier
du Madawaska



PREMIÈRE NATION
MALÉCITE DU MADAWASKA



NOS CHAMPS D'ACTION

Le PLI concentre ses efforts de collaboration dans ces domaines :

- Renforcer la coordination et la planification entre tous les acteurs
- Développer des services plus inclusifs et équitables
- Améliorer l'accueil dans notre communauté
- Faire avancer l'égalité et lutter contre le racisme
- Soutenir la réconciliation

NOS ACTIVITÉS CONCRÈTES

Les actions principales du PLI et de ses partenaires :

- Former un conseil qui représente bien notre communauté
- Élaborer et mettre à jour un plan d'action communautaire
- Créer des groupes de travail sur des enjeux spécifiques (logement, emploi, etc.)
- Développer des outils pour améliorer les services
- Faire des recherches sur les besoins locaux
- Coordonner des formations pour les partenaires

VRAI OU FAUX ?

« Le PLI offre des services directs aux immigrants. »

✗ FAUX – Le PLI n'offre pas de services directs. Ce sont nos organismes partenaires qui sont en première ligne.

« Le PLI a son propre programme de parrainage d'immigrants. »

✗ FAUX – Le PLI ne parraine pas d'immigrants. Son rôle est de faciliter leur intégration une fois sur place.

« Le PLI offre des services d'aide à l'emploi aux immigrants. »

✗ FAUX - Le PLI ne fournit pas de services directs en employabilité. Il oriente plutôt les immigrants vers les services spécialisés comme TravailNB.

« Le PLI est le seul organisme qui aide les immigrants dans le Haut-Saint-Jean. »

✗ FAUX – Le PLI travaille en partenariat avec de nombreux acteurs. Il vise à les mettre en réseau pour plus d'efficacité.

QUI FAIT QUOI EN IMMIGRATION ?



Financé par :

Immigration, Réfugiés
et Citoyenneté Canada



Le Partenariat local en immigration (PLI), la Communauté francophone accueillante (CFA) et le Centre de ressources pour nouveaux arrivants (CRNANO) sont trois acteurs clés, mais distincts, de l'immigration dans la région.

Complémentaires, le PLI, la CFA et le CRNANO travaillent en synergie pour faire du Haut-Saint-Jean une terre d'accueil attrayante et chaleureuse pour les immigrants.

PARTENARIAT LOCAL EN IMMIGRATION DU HAUT-SAINT-JEAN (PLI)

Le PLI est une table de concertation qui mobilise et coordonne les efforts des partenaires pour créer un milieu accueillant et propice à l'intégration.
Il n'offre pas de services directs.



Partenariat local en immigration • Local Immigration Partnership

Haut-Saint-Jean



Financé par :

Immigration, Réfugiés
et Citoyenneté Canada



Partenariat local en immigration • Local Immigration Partnership

Haut-Saint-Jean

LE CENTRE DE RESSOURCES POUR NOUVEAUX ARRIVANTS AU NORD-OUEST (CRNANO)

Le CRNANO est un organisme dont la mission consiste à aider les nouveaux arrivants qui viennent s'établir dans la région afin de faciliter leur intégration sociale, économique, éducationnelle et culturelle.



LA COMMUNAUTÉ FRANCOPHONE ACCUEILLANTE DU HAUT-SAINT-JEAN (CFA)

La CFA vise à développer les capacités de la communauté francophone à être plus accueillante et inclusive. Elle mène des activités de sensibilisation et de mobilisation citoyenne.



NOUS JOINDRE

Pour nous trouver :

1, chemin Canada, Edmundston
(À la Chambre de commerce)

Pour nous joindre :

506-739-2097

